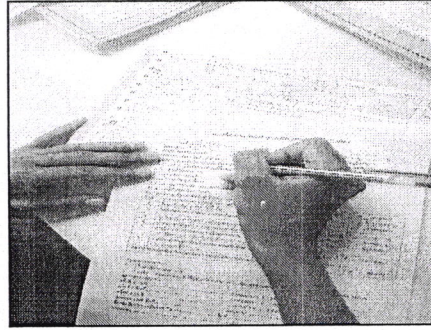


รายงานผลการปฏิบัติงานการคัดกรอง ดูแลกลุ่มเสี่ยงและผู้ป่วยวัณโรค ศูนย์สุขภาพชุมชนตำบลในเมือง โรงพยาบาลสวรรคโลก

- ❖ การคัดกรองผู้ป่วยวัณโรคจากศูนย์สุขภาพชุมชนตำบลในเมือง
คัดกรองในกลุ่มเสี่ยง ๗ กลุ่ม จำนวน ๑,๒๔๐ ราย
 - กลุ่มผู้ป่วยเบาหวาน
 - กลุ่มผู้สูงอายุ
 - กลุ่มผู้สัมผัสร่วมบ้าน
 - กลุ่มผู้ป่วยติดเชื้อเอชไอวี
 - กลุ่มผู้ป่วยวัณโรคเก่า
 - กลุ่มติดสุราเรื้อรัง
 - กลุ่มแรงงานต่างด้าวในพื้นที่



การคัดกรอง verbal screening ในกลุ่มเสี่ยง

- ผลการคัดกรองในกลุ่มเสี่ยง ผ่านกระบวนการคัดกรองด้วยวาจา (verbal screening)
จำนวนทั้งสิ้น ๑,๒๔๐ ราย คัดกรองรวม ๑,๒๔๐ ราย คิดเป็นความครอบคลุมการคัดกรอง ๑๐๐ %
- กลุ่มเสี่ยงสูงที่ได้รับการคัดกรองคะแนน ๓ คะแนนขึ้นไป จำนวน ๑๑๗ ราย นำเข้าสู่ขั้นตอนการ
เอกซเรย์ปอด จำนวน ๑๑๗ ราย พบผลเอกซเรย์ผิดปกติจำนวน ๔๑ ราย

